



Display professionale 4K UHD da 43" per la segnaletica digitale con opzioni di controllo e connettività avanzate

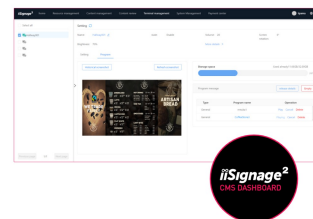
Migliorate la comunicazione visiva e aprite nuove possibilità per la vostra azienda con il display LH4360HS-B1AG. Questo display luminoso da 500cd/m² è un potente strumento aziendale che porterà i vostri sforzi di marketing e comunicazione a un livello superiore. Grazie al sistema operativo Android 11, al software di gestione dei contenuti iiSignage², alle funzioni Signal FailOver ed [EShare](#), questo display offre un'esperienza utente semplice che rende la creazione, la gestione e la condivisione dei contenuti un gioco da ragazzi.

Questo display ELED VA consuma molto meno rispetto ai display DLED IPS a parità di luminosità. L'orientamento versatile, il design elegante e l'affidabilità 24 ore su 24 e 7 giorni su 7 ne garantiscono l'integrazione in qualsiasi ambiente aziendale. Che si tratti di ambienti di vendita al dettaglio, aziendali, di ospitalità o di istruzione, il display LH4360HS-B1AG affascinerà senza dubbio il pubblico e lascerà un'impressione duratura.



Android OS

Grazie al sistema operativo Android, è possibile personalizzare facilmente il display per le vostre esigenze installando direttamente sul monitor applicazioni.



iiSignage²

iiSignage² è la nostra piattaforma di gestione dei contenuti per la segnaletica digitale, che può essere utilizzata per visualizzare e controllare facilmente i contenuti e gestire in modo sicuro i display iiyama. Il sistema di gestione dei contenuti (CMS) vi offre il controllo totale dei vostri messaggi e della pubblicità, che potete gestire da remoto, in modo semplice e sicuro.

01 CARATTERISTICHE DISPLAY

Design	lunetta magro
Diagonale	42.5", 108cm
Pannello	VA, trattamento vetro AG, finitura opaca, hard coating (3H), opacità 25%
Risoluzione nativa	3840 x 2160 @60Hz (8.3 MegaPixels 4K UHD)
Format	16:9
Luminosità	500 cd/m ²
Contrasto statico	5000:1
Tempo di risposta (GTG)	8,5ms
Angolo di visione	orizzontale/verticale: 178°/178°, sinistra/destra 89°/89°, alto/giù: 89°/89°
Supporta colore	1.07G (8 Bits+FRC) (NTSC 87%)
Siincronizzazione orizzontale	28 - 160kHz
Angolo di visione L x H	941.2 x 529.4mm, 37.1 x 20.8"
Spessore cornice (laterale,sopra, sotto)	9mm, 9mm, 9mm
Pixel pitch	0.245mm
cornice colore e finitura	nero, opaca

02 INTERFACCE / CONNETTORI / CONTROLLI

Connettore ingresso digitale	HDMI x3 (v.2.0, max. 3840x2160 @60Hz)
AUDIO ingresso	Mini jack x1 (3.5mm)
Monitor controlli ingresso	RS-232c x1 (2.5mm sub-mini jack) RJ45 (LAN) x1 IR x1 (3.5mm stereo mini)
Audio uscita	Mini jack x1 Altoparlanti 2 x 10W
HDCP	v.1.4 & 2.2
USB ports	x2 (v.2.0)

03 CARATTERISTICHE SPECIALI

Software integrato	Android 11 OS, iiSignage ² , FailOver, EShare
WiFi	si (Incorporato, 802.11ac)
Hardware	CPU: A53*4, GPU: G52 MP2, RAM: 2GB, ROM: 16GB
Extra	Kit di montaggio a parete incluso (VESA 400x300mm)
Tempo massimo di funzionamento non-stop	24/7
Immagini statiche	si
Media playback	si
Involucro (cornice)	plastic

04 GENERALE

Lingua OSD	EN, DE, FR, ES, IT, CN, RU, JP, CZ, NL, PL
Pulsanti controllo	Pulsante di accensione, indicatore di alimentazione, sensore remoto

Controllo utente

immagine (luminosità, contrasto, nitidezza, livello del nero, tinta, colore, riduzione del rumore, selezione della gamma, temperatura del colore, controllo del colore, over scan, reset dell'immagine), schermo (modalità zoom, zoom personalizzato, reset dello schermo), audio (bilanciamento, alti, bassi, volume, uscita audio, volume massimo, volume minimo, mute, sincronizzazione dell'uscita audio, impostazione dell'altoparlante, reset dell'audio), configurazione 1 (stato di accensione, salvataggio del pannello, instradamento RS232, avvio su sorgente, WOL, reset della configurazione 1, reset di fabbrica), configurazione 2 (timeout OSD, posizione H dell'OSD, posizione V dell'OSD, rotazione del sistema, informazioni OSD, impostazione del logo e dell'animazione, impostazione dell'animazione, ID del monitor, informazioni sul monitor, versione HDMI, reset della configurazione 2), opzione avanzata (controllo IR, timer di spegnimento, pianificazione, HDMI con un solo filo, HDMI con un solo filo, spegnimento, FailOver, lingua, trasparenza OSD, risparmio energetico, reset dell'opzione avanzata), impostazioni Android (rete e internet, app e notifiche, display, display segnaletica, sicurezza, lingua e ingresso, data e ora, informazioni sul dispositivo)

Plug&Play

DDC2B

05 MECCANICA

Orientamento

orizzontale, verticale

Fanless

si

Montaggio VESA

400 x 300mm

Range temperatura operativa

0°C - 40°C

Range temperatura stoccaggio

- 20°C - 60°C

MTBF

50.000 ora (esclusa retroilluminazione)

06 ACCESSORI INCLUSI

Cavo

di alimentazione, HDMI, RS-232c

Guida

guida rapida, guida di sicurezza

Altro

Staffa per il montaggio a parete, guida per il montaggio a parete, viti, tasselli, adesivi per i fori delle viti

controllo remoto

si (batterie incluse)

07 ALIMENTAZIONE

Unità di alimentazione

interno

Alimentazione

AC 100 - 240V, 50/60Hz

Consumo energia

73W tipico, 0.5W stand by

08 SOSTENIBILITA'

Norme

CB, CE, TÜV-Bauart, EAC, RoHS support, ErP, WEEE, REACH, UKCA

Classe efficienza energetica (Regulation (EU) 2017/1369)

G

09 DIMENSIONI / PESO

Prodotti dimensioni L x H x P

967.4 x 555.9 x 40mm

Box dimensioni L x H x P

1075 x 652 x 144mm

Peso (netto)

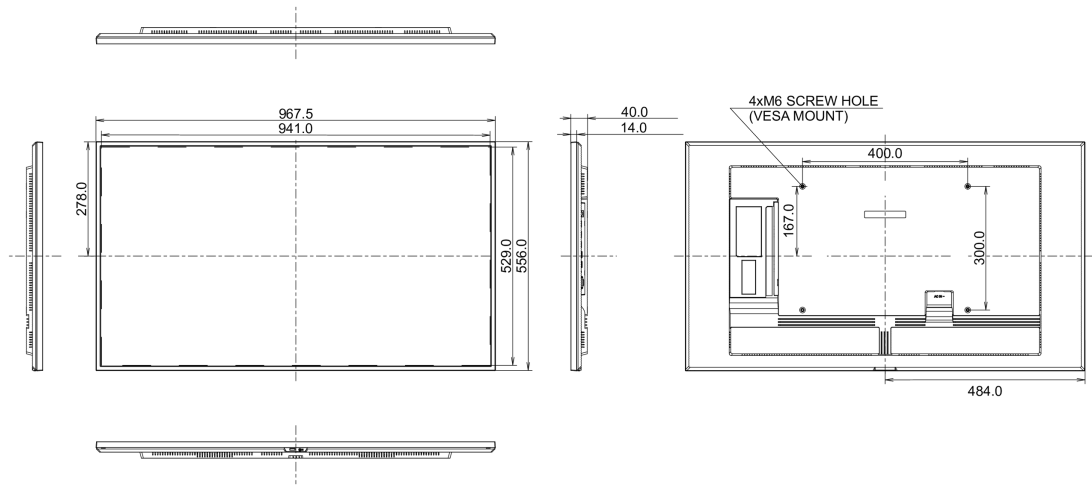
9.1kg

Peso (lordo)

12.7kg

EAN code

4948570122295



Tutti i marchi e i marchi registrati citati. E & O E. Specifiche soggette a modifiche senza preavviso. Tutti i display LCD è conforme alla norma ISO-9241-307:2008 in connessione con difetti dei pixel.

© IIYAMA CORPORATION. ALL RIGHTS RESERVED